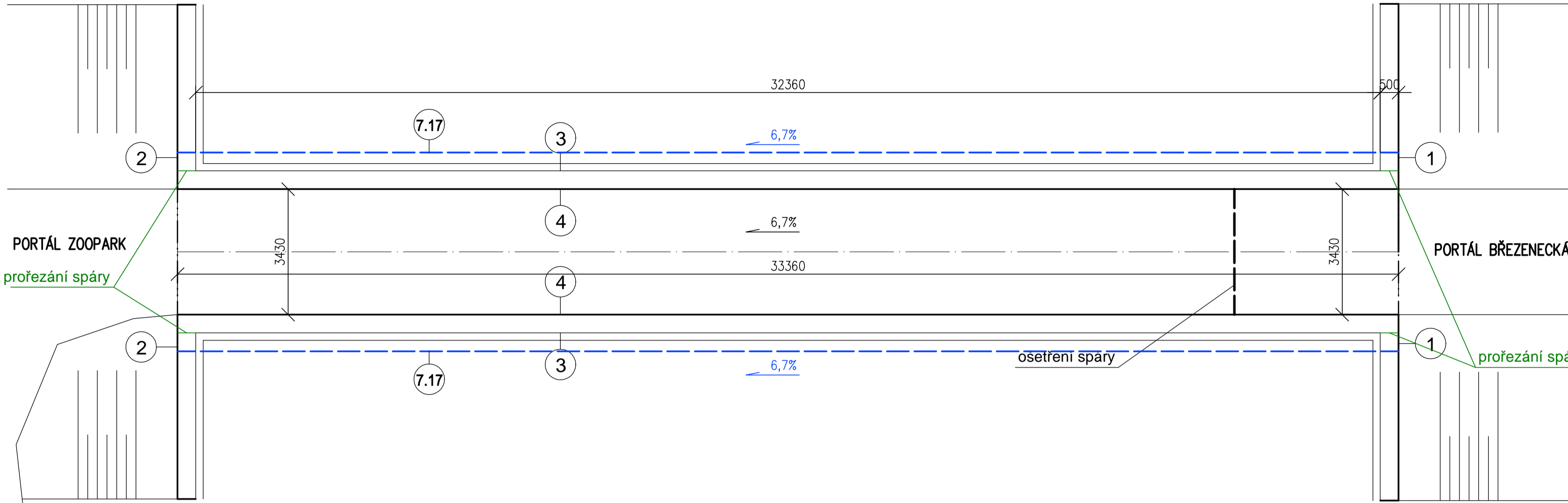
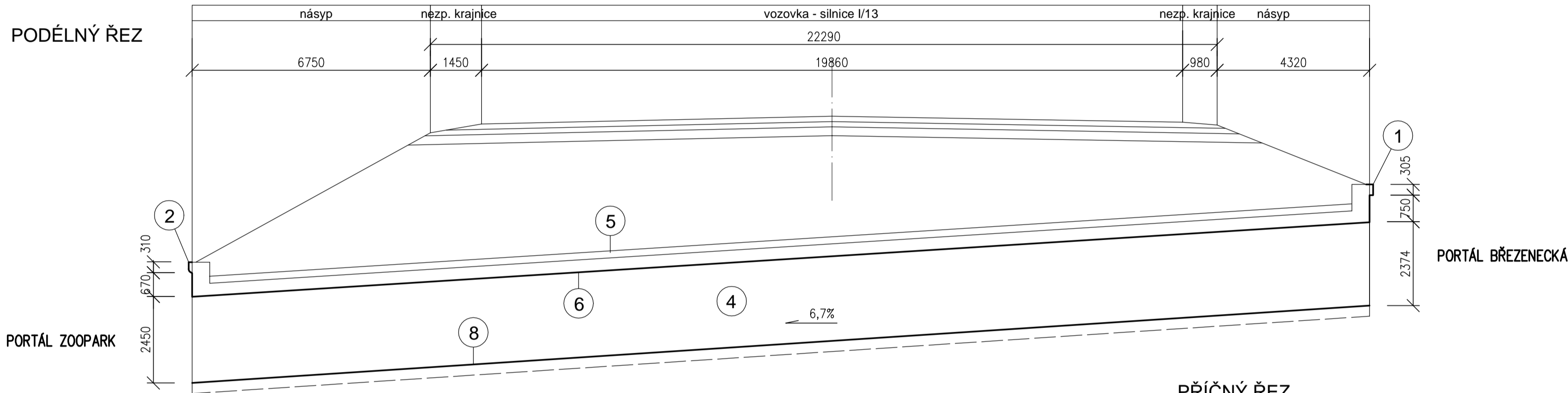


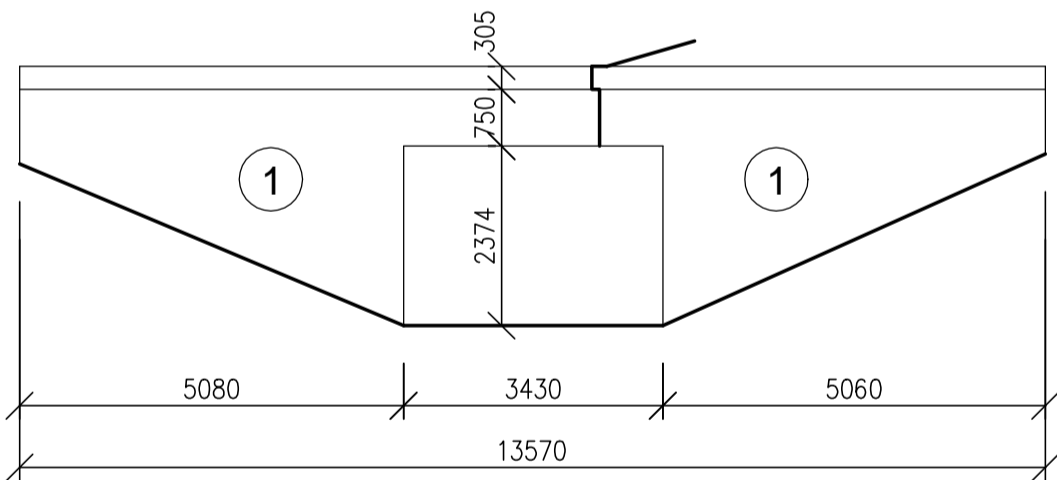
PŮDORYS



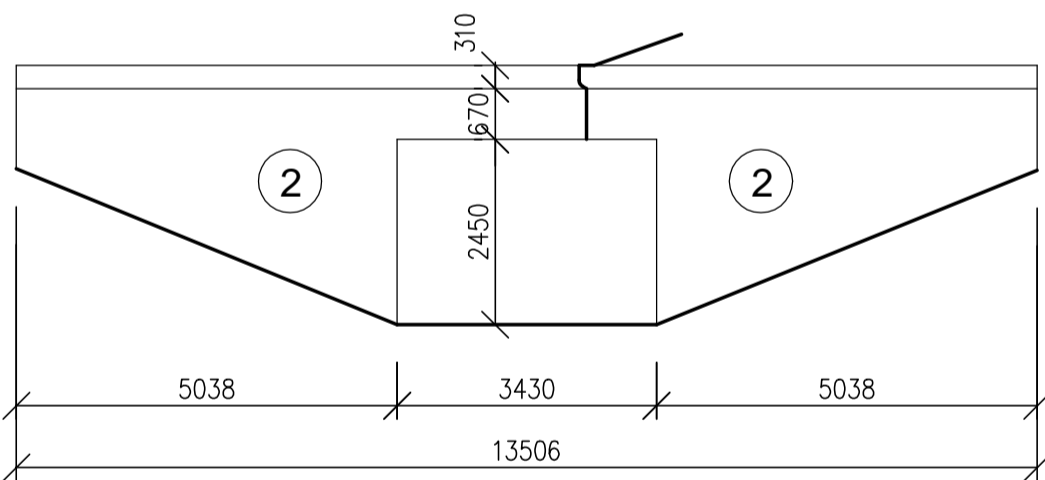
PODÉLNÝ ŘEZ



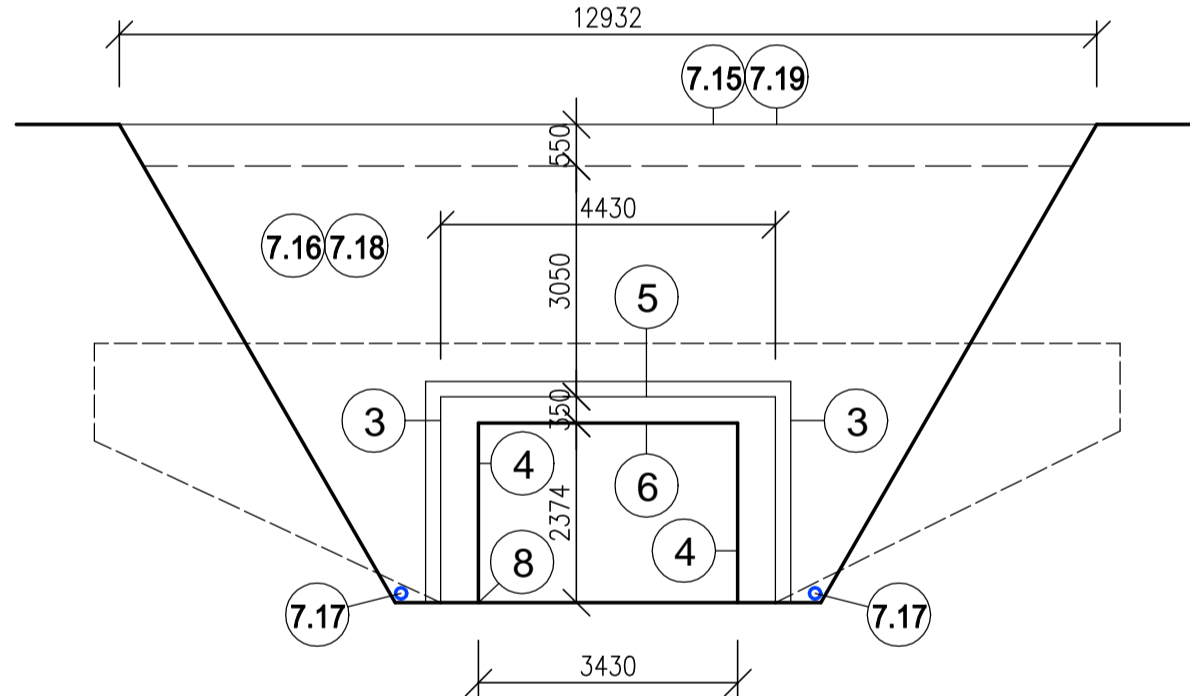
POHLED - PORTÁL BŘEZENECKÁ



POHLED - PORTÁL ZOOPARK



PŘÍČNÝ ŘEZ



1 REKONSTRUKCE VSTUPNÍCH PORTÁLŮ VČETNĚ ŘÍMS
PORTÁL BŘEZENECKÁ - 25,20 m2

- 1) Vybourání konstrukce vstupního portálu
- 2) Provedení nové konstrukce vstupního portálu
 - a) založení zdíva
 - b) bednění
 - c) uložení výztuže
 - d) betonáž - tl. 500 mm
- 5) Provedení hydroizolací - povlak na bázi polyuretanu
- 6) Izolační přízdívka - betonové zdivo tl. 150 mm
- 7) Ochranný nátěr - vnější stěna
- 8) Prořezání dilatačních spár - 2x2,8 m

2 REKONSTRUKCE VSTUPNÍCH PORTÁLŮ VČETNĚ ŘÍMS
PORTÁL ZOOPARK - 31,51 m2

- 1) Vybourání konstrukce vstupního portálu
- 2) Provedení nové konstrukce vstupního portálu
 - a) založení zdíva
 - b) bednění
 - c) uložení výztuže
 - d) betonáž - tl. 500 mm
- 5) Provedení hydroizolací - povlak na bázi polyuretanu
- 6) Izolační přízdívka - betonové zdivo tl. 150 mm
- 7) Ochranný nátěr - vnější stěna
- 8) Prořezání dilatačních spár - 2x 2,8 m

3 TĚLESO PODCHODU - VNĚJŠÍ STĚNY - 183,50 m2

- 1) Vybourání původní přízdívky a hydroizolace
- 2) Odbourání poškozených vrstev - do 50 mm
- 3) Očištění povrchu pískováním
- 4) Zesílení konstrukce
 - a) kotvení tmů
 - b) bednění
 - c) uložení výztuže
 - d) betonáž - tl. 200 mm
- 5) Provedení hydroizolací - povlak na bázi polyuretanu
- 6) Izolační vrstva - betonové stěna tl. 150 mm
- 8) Prořezání dilatačních spár

4 TĚLESO PODCHODU - VNITŘNÍ STĚNY - 158,60 m2

- 9) Předúprava betonového podkladu
 - a) odbourání původního keramického obkladu do hl. 50-70 mm
 - b) odbourání původního podkladu do hl. 50 mm
 - c) očištění a zdrsnění ploch pískováním
- 10) Antikorozní ochrana výztuže
- 11) Provedení adhezního můstku
- 12) Provedení správkové hmoty do 50 mm
- 13) Provedení ochranných nátěrů

5 SANACE BETONOVÉHO STROPU - VNĚJŠÍ POVRCH - 150,00 m2

- 1) Vybourání původní hydroizolace
- 2) Odbourání poškozených vrstev - do 50 mm
- 3) Očištění povrchu pískováním
- 4) Zesílení konstrukce
 - a) kotvení tmů
 - b) bednění
 - c) uložení výztuže
 - d) betonáž - tl. 200 mm
- 5) Provedení hydroizolací - povlak na bázi polyuretanu
- 6) Izolační vrstva - betonové deska tl. 150 mm
- 8) Prořezání dilatačních spár

6 SANACE BETONOVÉHO STROPU - VNITŘNÍ POVRCH - 114,42 m2

- 9) Předúprava betonového podkladu
 - a) odbourání celoplošné stěrky do hl. 50 mm
 - c) očištění a zdrsnění ploch pískováním
- 10) Antikorozní ochrana výztuže
- 11) Provedení adhezního můstku
- 12) Provedení správkové hmoty do 50 mm
- 13) Provedení ochranných nátěrů
- 14) Obnova dilatačních spár - 3,43 m

8 ŘEZÁNÍ ASFALTU NA STYKU STĚNY A CHODNÍKU - 2x33,36 m

Zaříznutí do hloubky 5-8 cm, po dokončení sanace stěn
zpětná zálevka asfaltovou emulzí

7 ZEMNÍ PRÁCE

15) Vybourání konstrukce vozovky - předpokládaná konstrukce:

SMA 11S	40 mm	256,80 m2
ACL 16S	70 mm	256,80 m2
ACP 22S	90 mm	256,80 m2
MZK 0-32	200 mm	288,21 m2
ŠDA	150 mm	288,21 m2

16) Odtěžení násypu - 1168,8 m3

17) Provedení drenáží - 2x33,36 m

18) Zpětný zásyp - 1100 m3

19) Nová konstrukce vozovky - navržená konstrukce:

SMA 11S	40 mm	256,80 m2
ACL 16S	70 mm	256,80 m2
ACP 22S	90 mm	256,80 m2
MZK 0-32	200 mm	288,21 m2
ŠDA	150 mm	288,21 m2

VARIANTA 2

ZODP. PROJ.	VYPRACOVAL	KONTROLOVAL
Ing. Šárka Pelcová		Ing. Šárka Pelcová
KRAJ: ÚSTECKÝ	ST.ÚŘAD: CHOMUTOV	OBEC: CHOMUTOV
INVESTOR: Statutární město Chomutov		

Rekonstrukce a modernizace podchodu pod silnicí I/13
sídlíště Březenecká, Chomutov

NOVÝ STAV

IPROJEKT Projektování kancelář Školní 3635, 430 01 Chomutov tel.: 775 220 397 info@iprojekt.cz	
FORMÁT	4x4
DATUM	10/2017
ÚČEL	DSP
ČÍSLO ZAKÁZKY	2016061
MĚŘITKO	ČÍSLO VÝKRESU

1:100

C.3